

照片上傳 Q&A

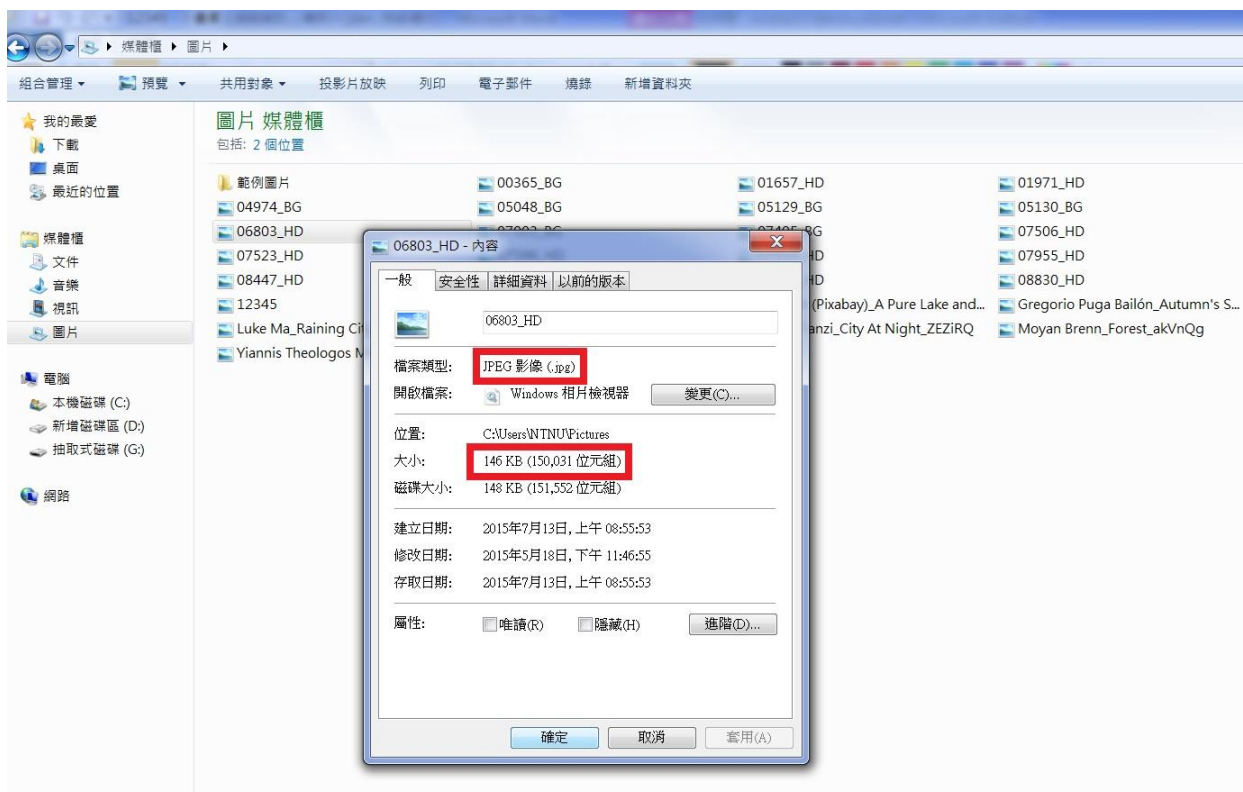
照片上傳說明：

1. 需使用 2 吋高彩之彩色相片檔，檔名以身份證字號(10碼)命名，JPG 檔格式儲存，檔案大小不得大於 1MB，小於 100KB。
2. 照片上傳後，於新生報到期間可再重新上傳，之後將依此照片製作學生證，如因資料填寫錯誤或欲再更換照片，可於開學後申請補發學生證並需自行負擔重製費用 150元整。

Q1：上傳數位相片檔案時，無法上傳時的問題如何處理？

請先確認照片檔案副檔名是否為 **.jpg** 和照片大小是否介於 **100KB** 和 **1MB** 之間。

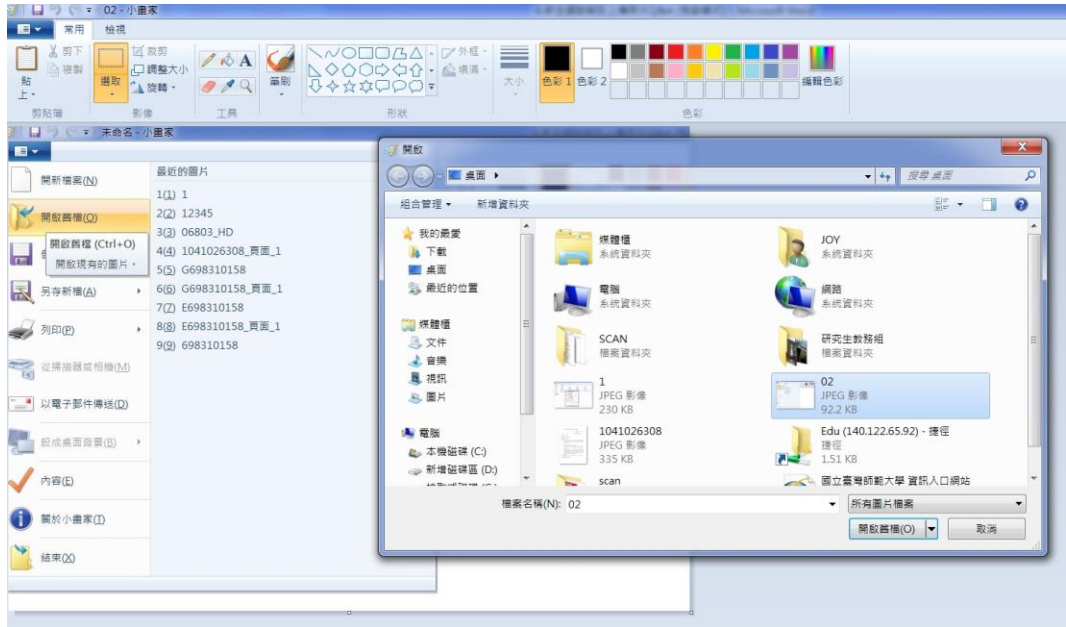
選取圖片按滑鼠右鍵，點選內容後可由類型及大小確認是否符合本校規格後，如符合即可上傳。



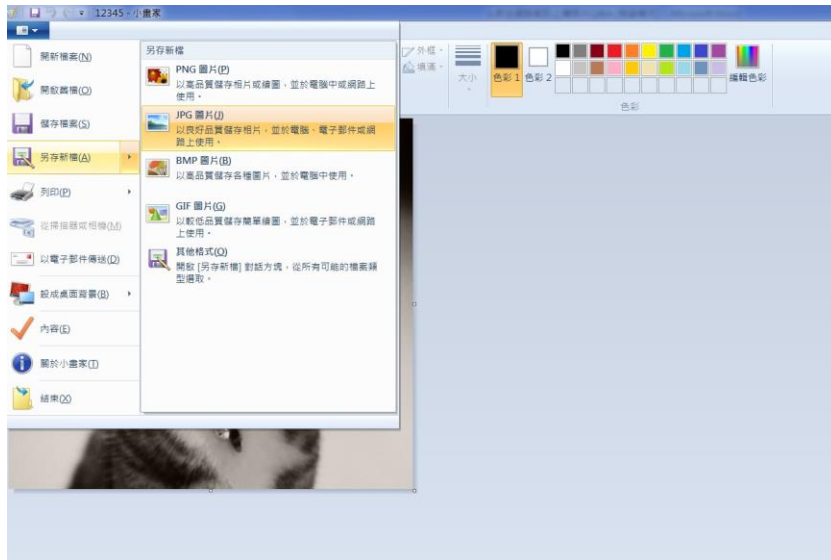
Q2：若檔案格式不符(非 jpg 格式)，應如何處理？

請開啟小畫家，點選開啟舊檔，開啟欲上傳的照片，另存新檔（以**身分證號碼為檔名**，選 **jpg 格式儲存**），其他格式圖檔轉 jpg 格式詳細流程如下：

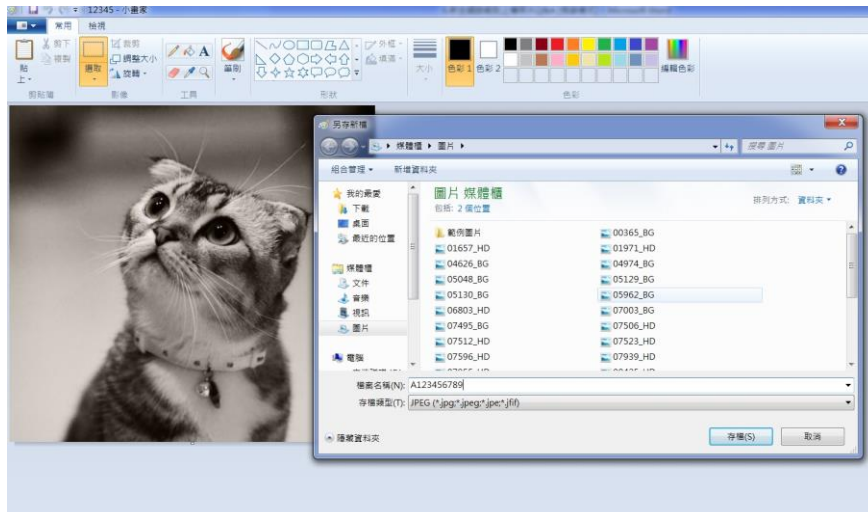
1. 開啟小畫家 點選開啟舊檔，選擇欲上傳的檔案



2. 另存成 JPG 檔



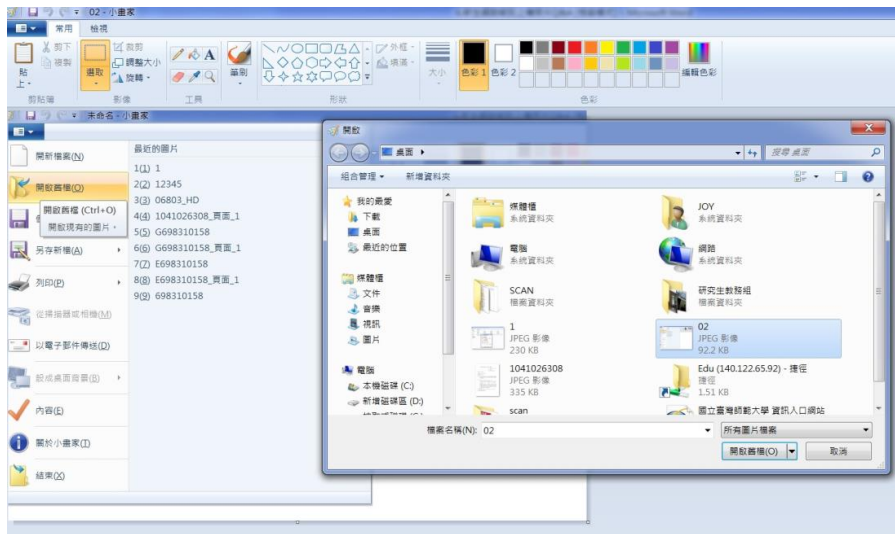
3. 檔名請以身分證字號命名，檔案類型以 JPEG(*.JPG,*.JPEG,*.JPE*.JFIF) 存檔即可



Q3：檔案大小不符合規定(小於 100KB 或大於 1MB)，應如何處理？

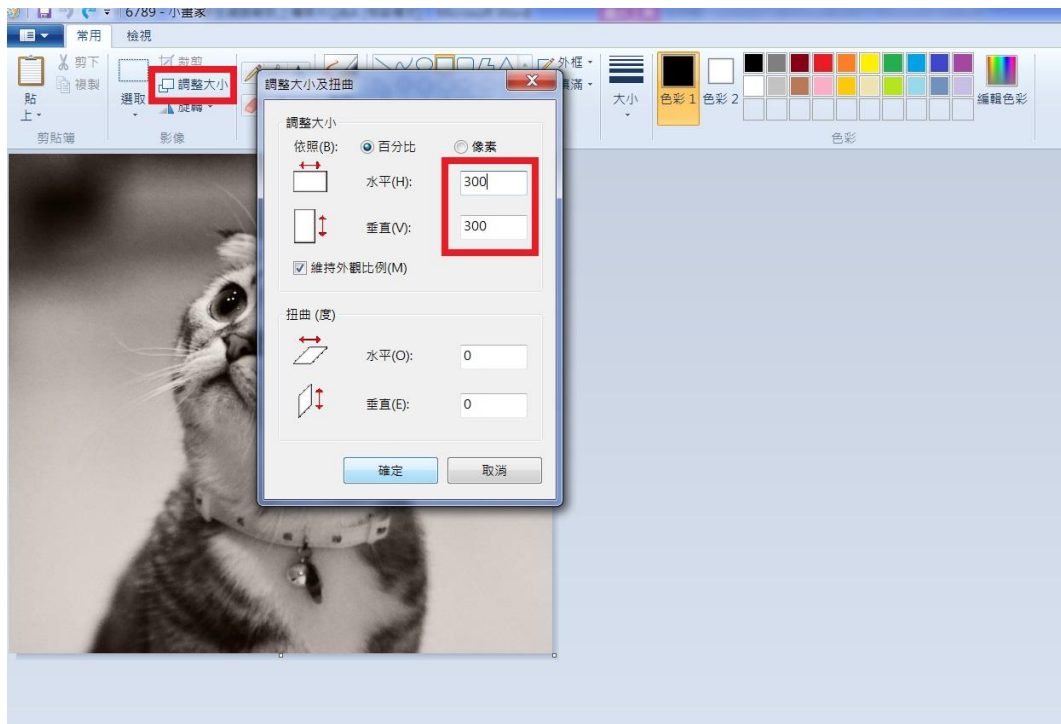
請開啟小畫家，點選開啟舊檔，開啟欲上傳的照片，以小畫家調整大小後另存新檔(以身分證號碼為檔名，選 jpg 格式儲存)，

1. 開啟小畫家，點選開啟舊檔，選擇欲上傳的檔案



2. 點選上方工具列調整大小一

照片如要由小變大則水平垂直請填入放大倍率(例如：200%)；
照片如要由大變小則水平垂直請填入縮小倍率(例如：50%)。



3. 請記得另存新檔，以免覆蓋原有的檔案。檔名請以身份證字號(10碼)命名，並以 jpg 檔案格式儲存。

4. 請記得再次檢視檔案大小及規格是否符合規定。

Q4：已經報到完畢，但是學籍記載表或其他表件無法下載列印？

A：原因可能是：上傳照片格式不符或未改成 jpg 檔案格式，請檢視是否完成照片上傳，未完成者請重新進入報到系統依規定格式上傳照片。

Q5：學籍記載表列印出來的照片是黑白的可以嗎？

A：如果沒有彩色印表機，以致學籍記載表上的照片是黑白的，本校一樣可以受理。