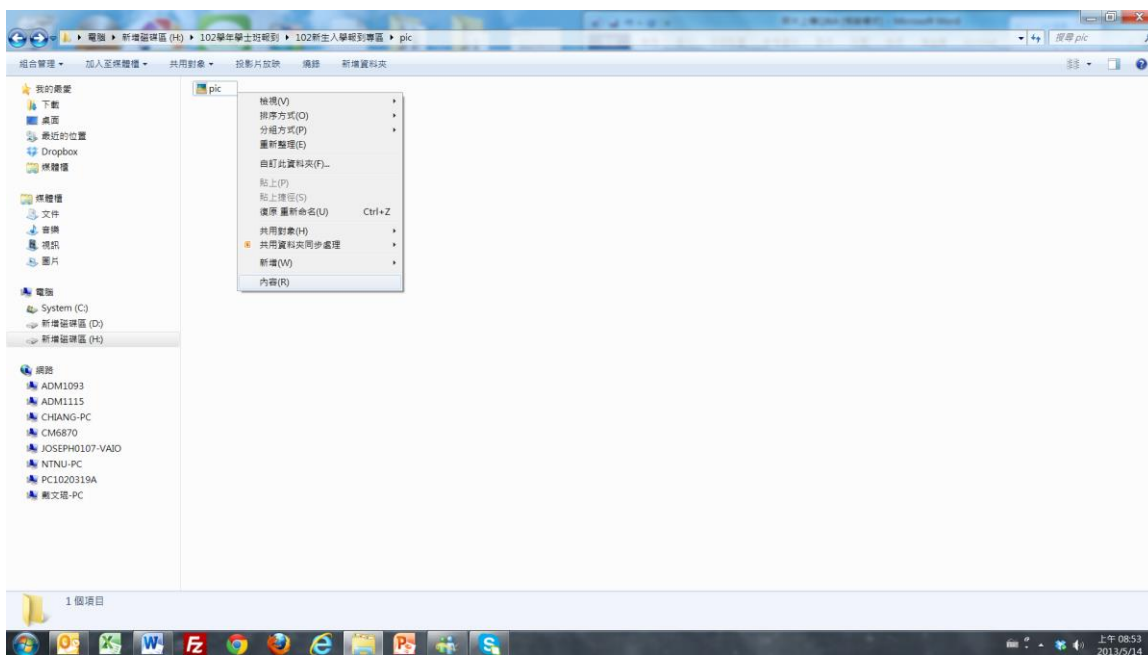


## 照片上傳 Q&A

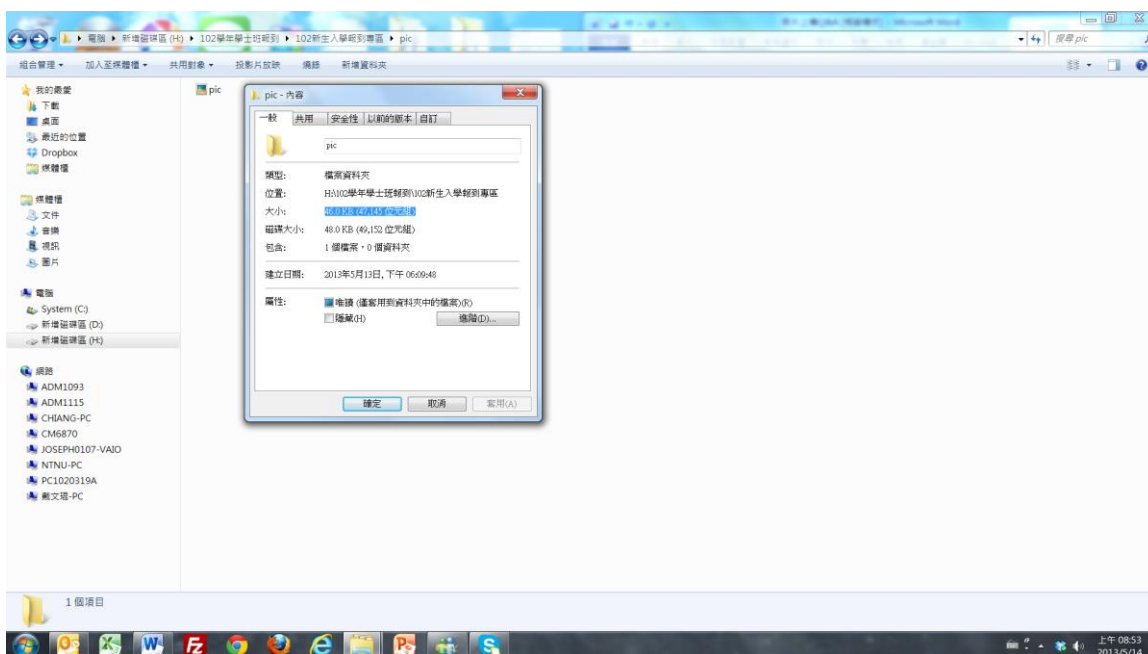
Q1：上傳數位相片檔案時，檔案太大或太小，無法上傳時的問題如何處理？

A：先確認照片來源，是攝影公司還是自行掃描。(以下圖示可自行調整大小)

一、若是攝影公司所提供的檔案，先確認副檔名是否為.jpg 和照片大小是否介於 100KB 和 1MB 之間。



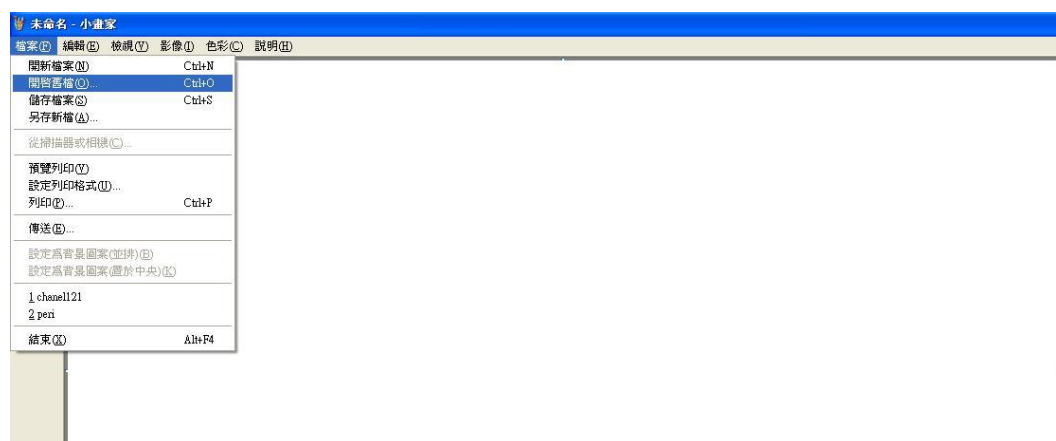
點選滑鼠右鍵後，將出現選單(點選內容)



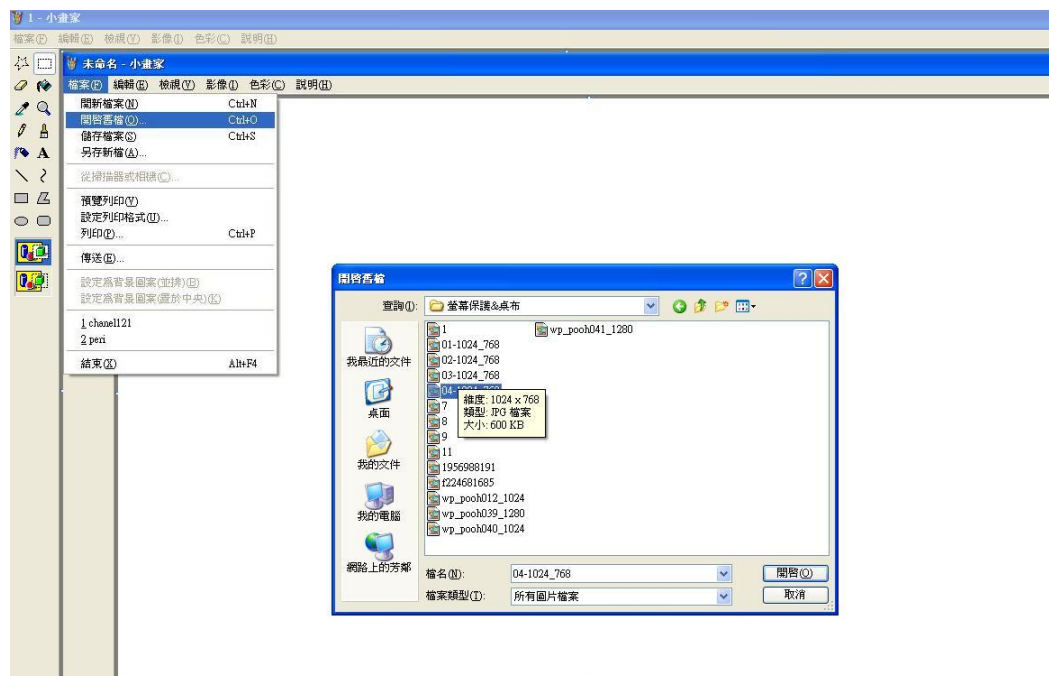
點選內容後，可由類型及大小確認是否符合本校規格(檔案大小須為 100KB 至 1MB 之間)後，即可上傳。

- 二、如果不是，請開啟小畫家，點選開啟舊檔，將要匯入的照片開啟，另存新檔（以身分證號碼為檔名，選 jpg 格式儲存）。
- 三、自行掃描的檔案存檔時，請儲存成 jpg 格式，大小在 100KB 和 1MB 之間。若預設不是 jpg 格式，請使用小畫家開啓原始圖檔後，再另存新檔為 jpg 格式。檔名請以身分證字號（10 碼）命名，並以 jpg 檔案格式儲存。
- 四、若檔案大小大於 1MB，建議以小畫家調整您的照片大小請等比例縮小圖檔的長與寬，讓儲存後的大小介於 100KB 和 1MB 之間。
- 五、其他格式轉 jpg 格式流程圖

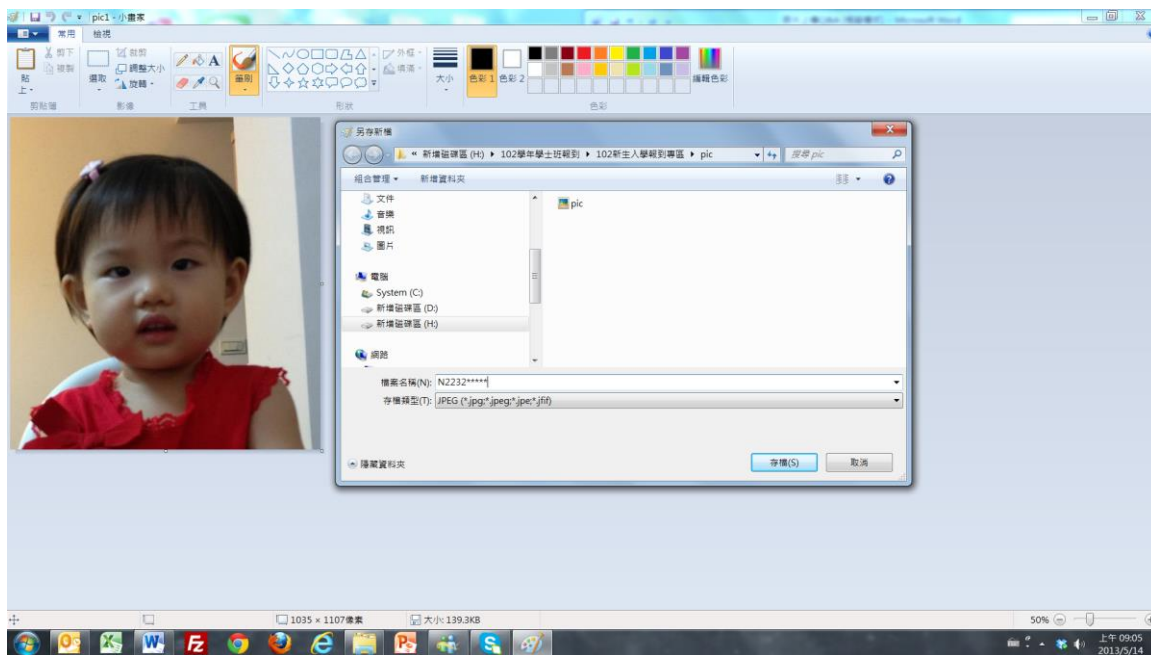
(一)開啟小畫家 點選開啟舊檔



(二)選擇自己預備上傳的檔案

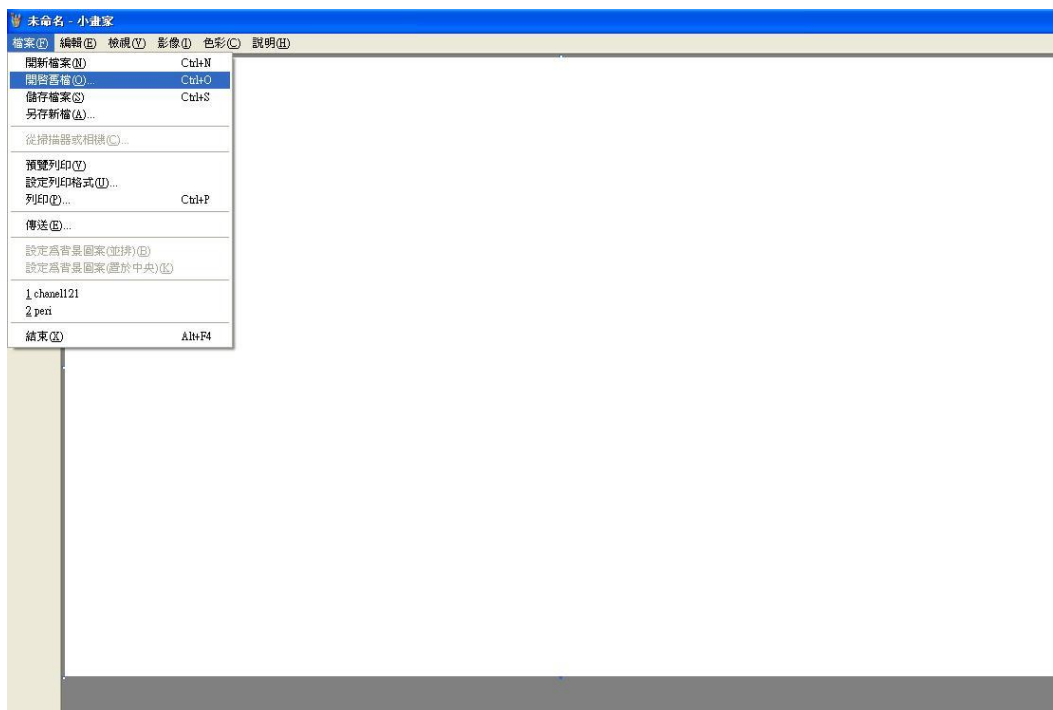


(三)檔名請以身分證字號命名 檔案類型點選 JPEG(\*.JPG,\*.JPEG,\*.JPE\*.JFIF)  
儲存即可

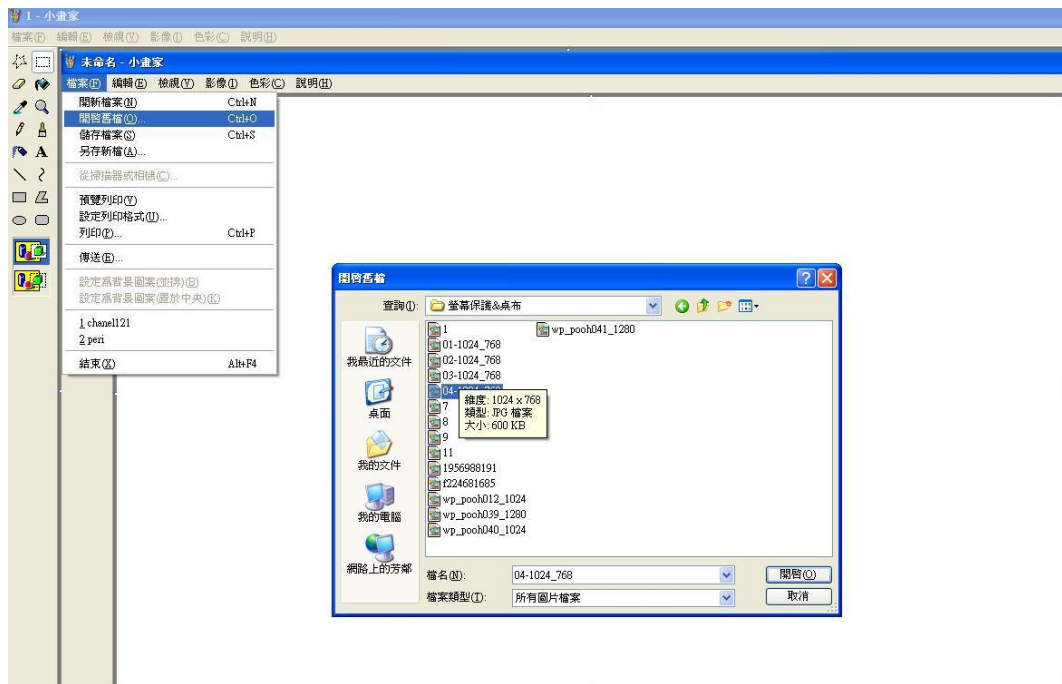


## 六、檔案大小不符合規定

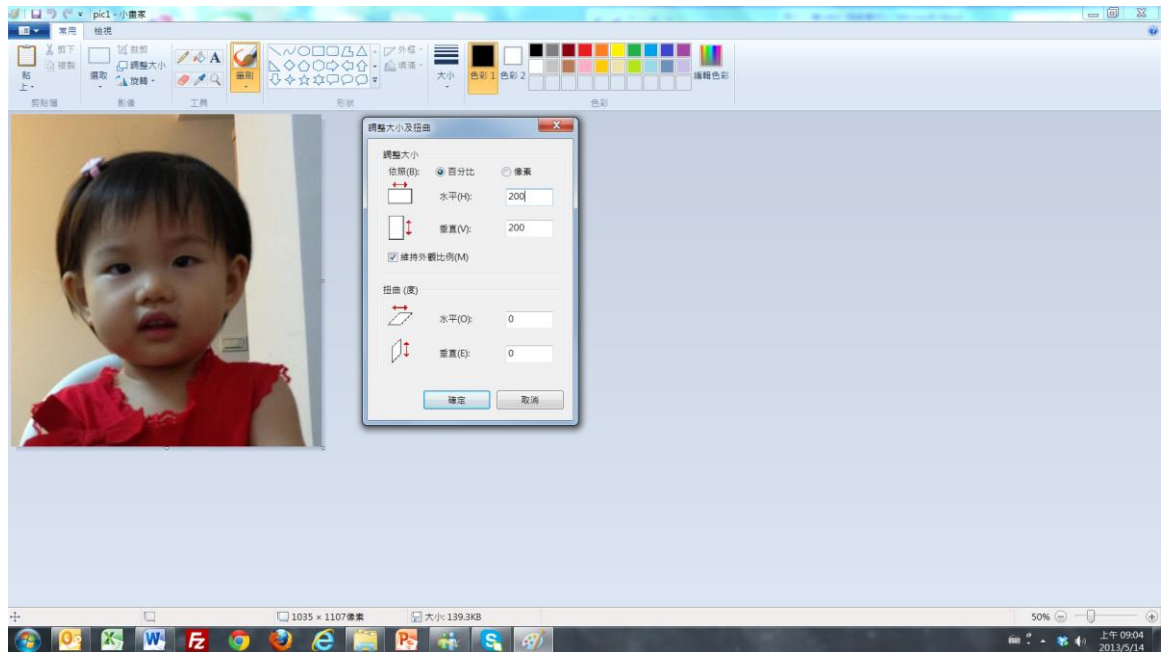
(一)開啟小畫家 點選開啟舊檔



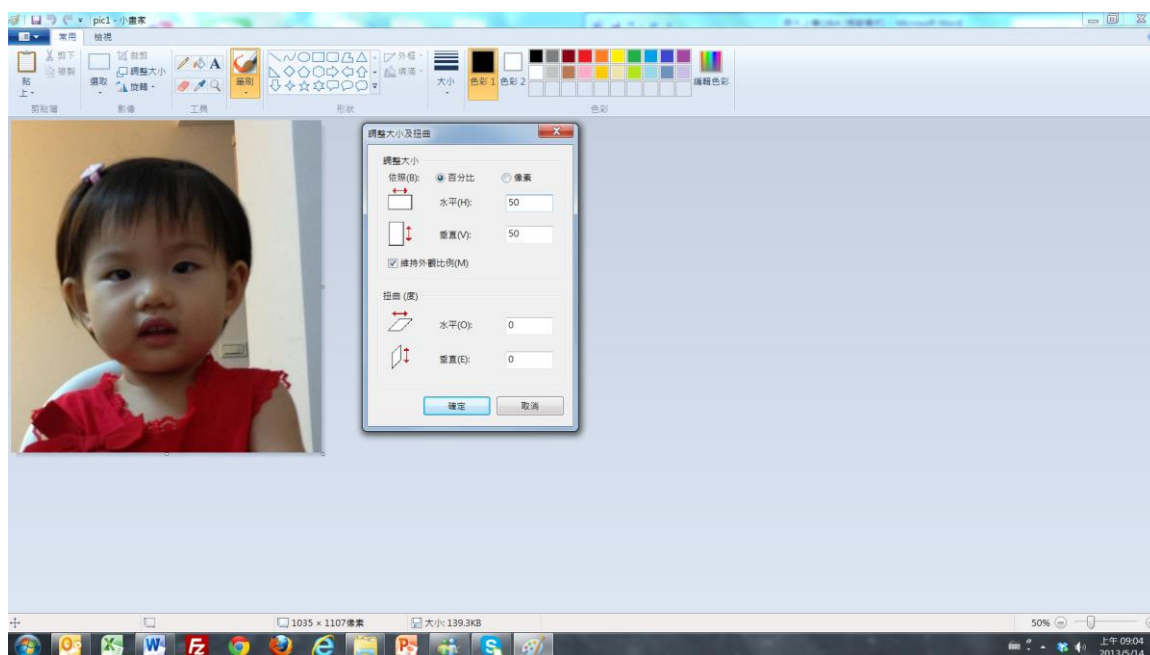
## (二)選擇自己預備上傳的檔案



## (三)點選上方【常用】—調整大小



(四)照片如要由小變大則水平垂直請填入放大倍率(例如：200%)，  
照片如要由大變小則水平垂直請填入縮小倍率(例如：50%)。



(五)請記得另存新檔，以免覆蓋原有的檔案。檔名請以身份證字號(10碼)  
命名，並以 jpg 檔案格式儲存。

(六)請記得再次檢視檔案大小及規格是否符合規定。

Q2：已經報到完畢，但是學籍記載表或其他表件無法下載列印

A：原因可能是，上傳照片格式不符或未改成 jpg 檔案格式，請檢視是否完成  
照片上傳，未完成者請重新進入報到系統依規定上傳照片。

Q3：學籍記載表列印出來的照片是黑白的可以嗎？

A：如果沒有彩色印表機，以致學籍記載表上的照片是黑白的，本校一樣可  
以受理。