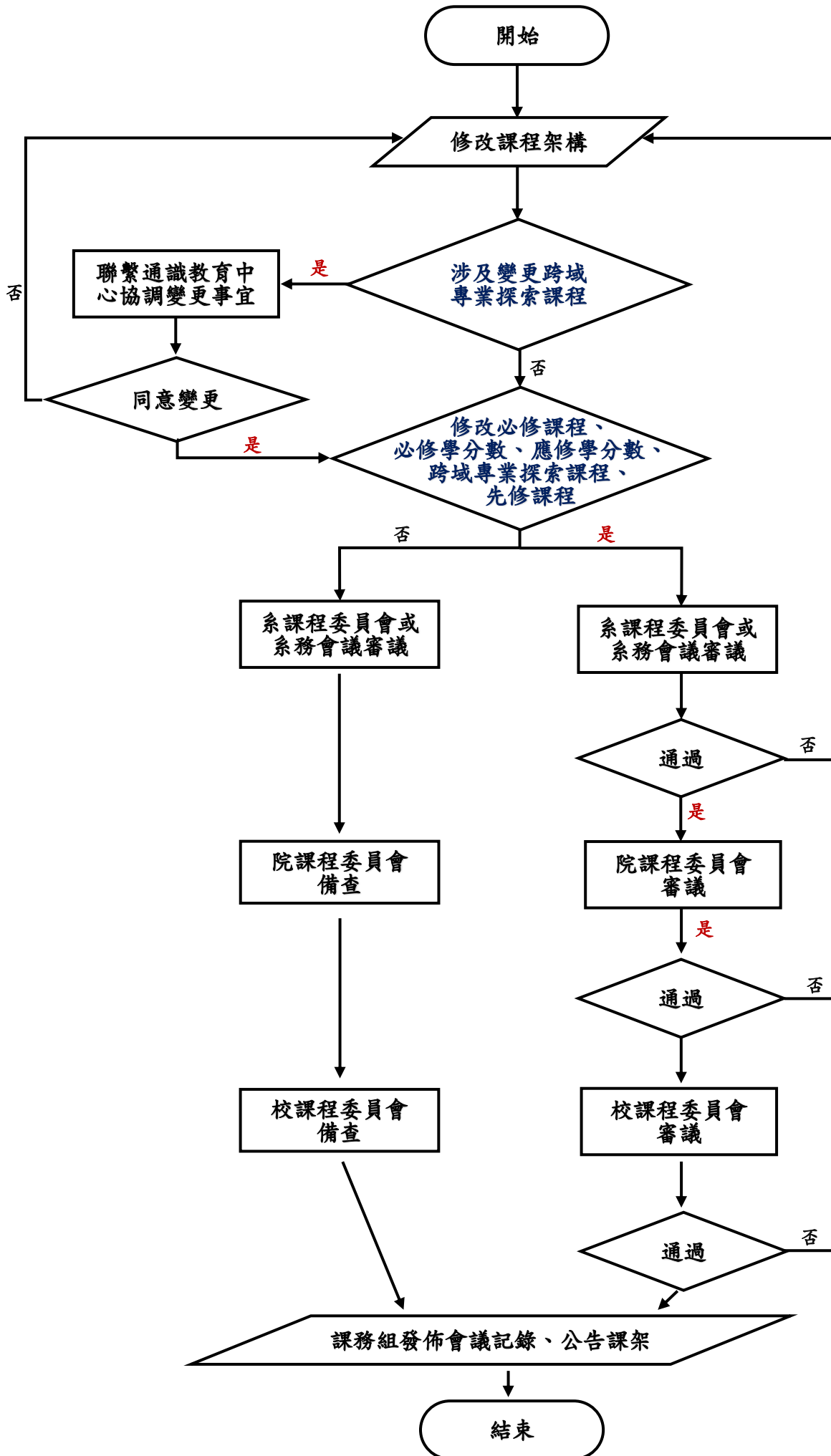


雙主修、輔系課程架構修正流程圖



補充說明：

- 一、跨域專業探索課程新增、修改、刪除，請於**正式修改前**與通識教育中心同仁完成協調，獲得同意後再行變更。
- 二、修改雙主修、輔系課架之必修課程、必修學分數、應修學分數、跨域專業探索課程、先修課程者，應先提送課程委員會經三級三審通過後方可實施。